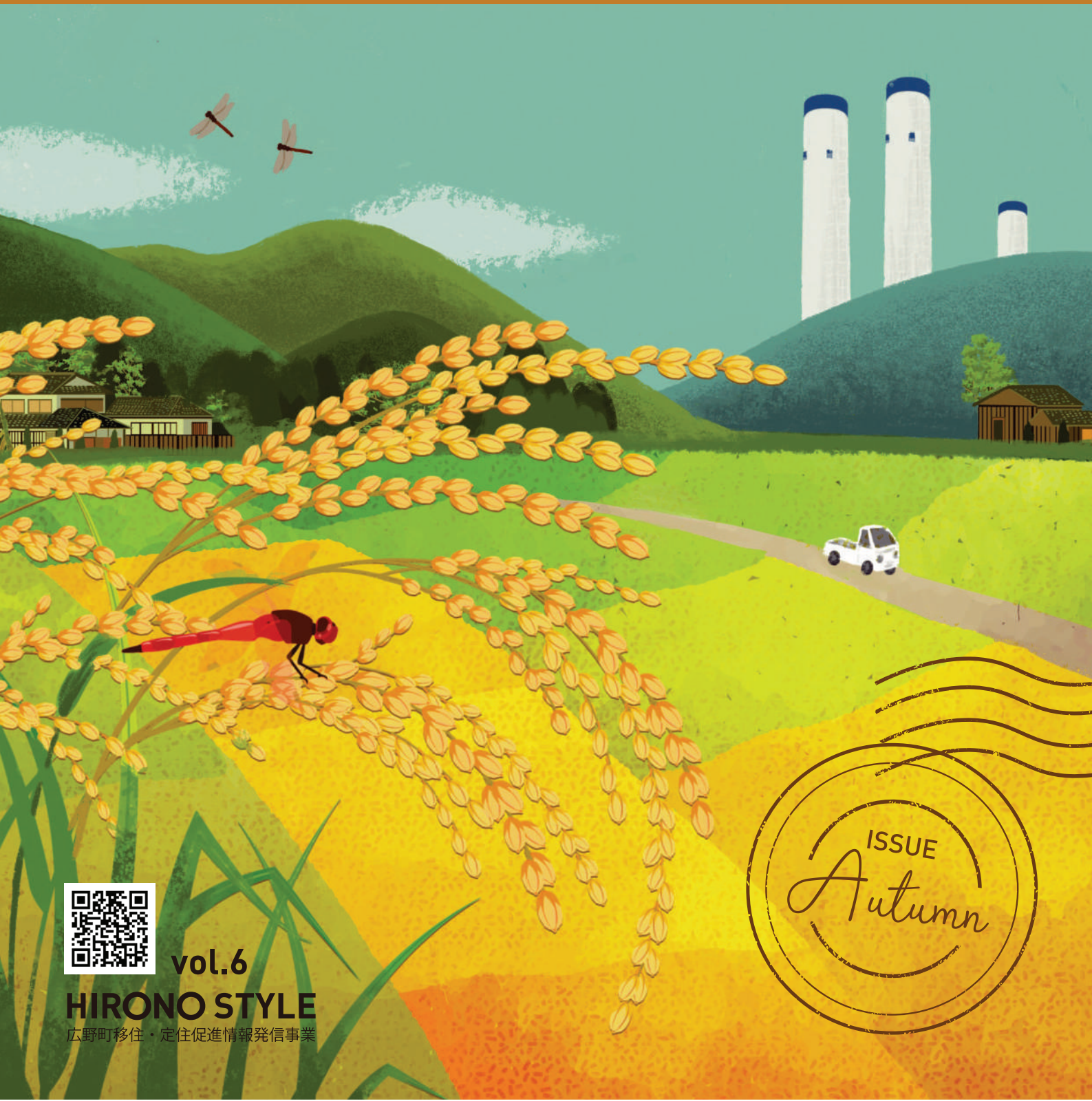


“ひろので見つける”暮らしのカタチ

# HIRONO STYLE

ヒロノ スタイル

*magazine*



vol.6

**HIRONO STYLE**

広野町移住・定住促進情報発信事業





**惣菜弁当 KIYA**  
 住所: 広野町広洋台2-1-13  
 TEL: 0240-23-7473  
 営業時間: 10:00~19:00  
 定休日: 日曜・祝日



惣菜弁当 KIYA  
**蛭原 宏行さん・紀子さん**  
 福島県相馬市出身。東京都世田谷区の惣菜・弁当店で、25年間店長として勤務。東日本震災を機に、大きな被害を受けた双葉郡にて復興の手助けをしたいとの思いから、2023年2月、家族で広野町に移住。国道6号線沿いに弁当・惣菜の店「KIYA」をオープン。



お弁当 お惣菜  
**KIYA**  
 キヤ  
 ・和風・中華・お魚・揚げ物  
 ・あま飯・五目寿司 etc...  
 ・各種お惣菜をそろえてあります  
 ・お弁当はお好きなおかずを  
 選んで作れます  
 主菜 2種 > おかず セット  
 副菜 4種 ¥650  
 ・イトインスペースで  
 ゆっくりといただけます

手作りのお弁当やお惣菜で

復興の手助けをしたい

皆さんに喜んでいただける  
 お店を目指しています！

【宏行さん】  
 弁当屋さんには、小さなお子様からご年配の方まで、老若男女問わず色々な方が来店します。だからずっと、お弁当屋さんをやりたいと思っていました。忙しい主婦の方、栄養バランスや野菜不足が心配な方、出来合いのものばかりで食傷気味な方など、大したことはできませんが、手作りのお弁当やお惣菜で、皆さんのお手伝いできればと考えています。また広野町には、自分よりも先に復興のために訪れ、様々な取り組みを行っている方も多くいらっしゃるので、皆さんのお役に立ちたいという思いもありました。お店では、好きなものを欲しい分だけ購入できる量り売りと、メイン2種類・副菜4種類を選んでカスタマイズ弁当を作れる「おかずセット」などを用意しており、誰もが美味しいと感じていただけるような味付けと、手作りにこだわっています。「KIYA」は、「喜家」\*。お店は未だ発展途上で、やりたいこと全てを出来ている訳ではないのですが、皆さんに喜んでいただけるようなお店を目指し、頑張っていきたいです。

様々な巡り合わせが重なり、あっという間に移住が進みました

商売はもっとやりたいと思っていましたし、いずれば福島県に戻って来ようと考えていたので、東日本震災後は、その思いがより強くなりました。双葉郡で何かできないのかと考えるようになりました。開業するならばやっぱりお弁当屋さんで、国道6号線沿いにお店を持ちたいと思っていました。周囲に落ち着いたきれいな町並みがあり、車通りも多そうなの今の店舗は、まさに理想の物件でした。

豊かな自然と優しい皆さんに囲まれて、毎日楽しく過ごしています

広野町は、とにかく自然が豊か。私の印象ですが、福島県北部の地域と比べても海と山と川が近いので、自然をより身近に感じられます。厨房の窓からは、美しい竹林と山々が見えるので、毎日その景色に癒されています。お客様は、地元の方々はもちろん、移住されてきた方、北海道から沖縄まで復興作業のために全国各地から来られている方々など、様々な方がいらっしゃいます。また広野町には、「Jヴィレッジ」や「福島県立ふたば未来学園中学校・高等学校」もあるので、全国から人が集まってきました。幅広いジャンルの方々がいらっしゃるのは、東京で働いていた感じと似ているので、すぐに仕事と地域に馴染めました。

新たなヒロノビトに向けてのインタビュー！



帰還された方も、そこがスタートと捉えるならば、みんな走り出したばかり。広野町は何かを始めようとするにはとても良い場所だと思いますし、皆で協力し合えばもっともっと良い町にしていけると考えています。また、豊かな自然に囲まれているので、定年後ストレス無くのんびり暮らすのにもピッタリです！

\\ワワワワ\\

## 登山スタート



### ① コース入口

林道五社山・黒森・大内線沿いにある「管理道」の入口。広々とした駐車場があり、トイレも設置されています。



### ② ハイキング

マイナスイオンたっぷりの森の中をのんびり散策。日常を離れ心も体も整っていき、癒しの時間を過ごすことができます。道が整備されているため歩きやすく、各所に案内標識も立てられているので、気軽に、安心してハイキングを楽しめます。



## 絶景スポット

### ③ 山頂～展望台

山頂までは、約30分の道程。木々のざわめきと、時折聞こえる鳥たちの声。思わず深呼吸したくなるような、豊かな自然に囲まれた心地よい空間が広がっています。山頂からさらに先へ進んでいくと、立派な「海展望広場展望台」が設けられており、広野火力発電所の煙突や広野町の海岸線、さらに美しい弧状を描くいわき市の新舞子浜公園までの景色を眺めることができます。また、「日本一美しい日の出の町」を宣言している広野町。「五社山」は、日の出スポットとしても人気を集めています。



# hirotopi

〈hirotopi - ヒロトピ - とは〉  
自然、産業、イベント、スポーツなど、魅力が盛り沢山の広野町。  
その広野町について、毎号1つのカテゴリーを深掘りしてご紹介！

## 五社山 トレッキング 特集

### 五社山トレッキング

標高685.2m。美しい三角形の山容を持つ、広野町で最も高い山「五社山」。古くは「檜葉岳」と呼ばれ、平安時代の武士・源頼義とその長子・頼家（八幡太郎）の伝説が残されています。また、すぐ近くを走る、県道は古くからの直線道路であり、真正面には「五社山」しか見えません。形のよい山を道路の指標としていた例は各地にあります。「五社山」も昔から指標とされ、付近の道路が整備されてきたことが分かります。

「五社山」の「一帯は、「五社山ふるさとの森」として整備されています。中腹にはクリ・コナラ林が広がり、春には、麓の浅見川・溪谷がアケボノツツジの群生で紫紅色に彩られる絶景を見ることができます。自然豊かな森の中の山歩きを楽しめる「やまのぼりのみち（40分）」や水辺を散策できる「源流のみち（10分）」など、ハイキングから山歩きまで様々なスタイルで楽しめる数多くのコースが整備されていますが、「管理道（30分）」は気軽に楽しめるハイキングコースとして、特に人気を集めています。



▲五社山案内図

SPO> ござやま  
**五社山**  
広野町上浅見川

〈アクセス〉  
〒979-0406 福島県双葉郡広野町大字上浅見川  
車：常磐道広野ICから25分  
電車：JR常磐線「広野駅」から車で25分



広野町で暮らす職員がイチオシする、広野町のお役立ち情報をご紹介します！

# ヒロノノナカノヒト

vol.1



## インタビュー interview

Q1 どのような業務をしていますか？

移住を検討されている方からの相談や、サポート、WEB・SNSを活用した情報発信をメインに行っています。

Q2 広野町の魅力を教えてください！

自然を身近に感じることができるコンパクトタウン(田舎過ぎない田舎)なところですかね。こども園、小・中学校、高等学校と教育機関が「教育の丘」に集積しているので、子育てをするには良い環境だと思います！

Q3 休日の過ごし方を教えてください！

広野と郡山の二拠点で生活をしており、週末は郡山に戻り家族とゆっくり過ごしています。広野町のある浜通りは冬も比較的暖かいので、年間を通して趣味のゴルフを楽しんでいます！



おもり ひろたか  
大森 博隆

広野暮らし相談窓口りんくひろの」相談員

## イチオシ!! ヒロノ情報

### ① 日本一美しい日の出

広野町住民が調査のもと、「日本一美しい日の出の町」を宣言しています。 [シティプロモーションムービー](#)



### ② 「広野駅東ニュータウン(HIRONO to TOWN)」

広野町への定住を目的とした子育て世帯や若者夫婦世帯に対し、300万円が補助されます。 [詳しくはこちら](#)



## おすすめ!! 補助金・支援制度

### ① 福島県12市町村移住支援金

世帯 200万円 ※首都圏18歳未満1人あたり  
単身 120万円 100万円加算

詳しくは  
Webへ!

### ② 福島県12市町村企業支援金

最大400万円  
補助対象経費の3/4以内



## ヒロノフォトログ

— 広野町を歩いて見た景色 —



福島県双葉郡広野町  
公式Instagram ▶▶▶  
[@fukushima\\_hirono\\_official](#)



海には釣り人の姿が。何が釣れるのでしょうか...!



箒平地区の鮮やかな田園風景。秋の収穫に向けて、稲がすくすくと育っています。



サマーフェスティバルでの一コマ。祭囃子に夏の訪れを感じます。



# — ヒロノプラス — hirono+

広野町を+(プラス)で楽しめるスポットをご紹介します!

運氣アップ!?

## パワースポット 編



### ① 太田農神社

本殿の欄間には明治10年、後藤政秀氏の作と言われる彫刻があり、町の重要文化財に指定されています。



### ② 橋葉八幡神社

康平年間(1058~65)に創建。五里八幡と呼ばれる。鶴岡八幡宮を起点として御道筋の五里毎に建立された八幡宮の一社です。



### ③ 水前稲荷神社

1771年、京都の伏見稲荷から倉稲魂神という神様を迎えられたと伝えられるパワースポットです。



### ④ 鹿島神社

鹿島神社と大滝神社は、それぞれ男神さまと女神さまといわれ、4月の祭礼には、両社の神輿がともに浜へ下りて「潮垢離(しおごり)」をとる浜下りの神事を行います。





## 広野暮らし相談窓口 「りんくひろの」

地方を求めた移住、都会に移り住んだお子さんと  
進学したお友達のUターンなど、小さな悩みも一つ一つサポートします！  
お気軽にご相談ください。

### ① 移住・定住の相談

住まい・子育て・就職等での  
相談やお問い合わせに応  
じて、役立つ制度や適切な  
窓口をご案内します。電話や  
メールのほかにオンライン  
でもご相談いただけます。

### ② 移住・定住の情報発信

広野町からの魅力を様々な角度から  
紹介するとともに、実際に移住した  
人の暮らし方を紹介したパンフ  
レットや動画の制作を行って  
います。情報はSNSなどを活用  
して、随時発信しています。

## 広野町移住・定住ポータルサイト 「HIRONO STYLE」

暮らしの情報や、実際に移住された  
方々の声などを掲載しています。  
移住・定住に役立つ情報や補助制度の情報も  
掲載していますので、ぜひご覧ください。



## 広野町公式ファンクラブ 「ひろぼークラブ」

会員大募集！

広野町が大好きなみんなで作る、「ひろ  
ぼークラブ」では、全国から応援してくだ  
さる方を大募集！町の最新情報が受け  
取れるメールマガジンや、  
協賛企業様からのお得な  
特典も受け取れます。



## 広野町公式アプリ「ひろのアプリ」

日々の生活に必要な情報を誰でも  
簡単に確認できるアプリです。町からの  
大切なお知らせや、イベント日程など  
広野町のことならこのアプリにおまかせ！



ios



Android



## ACCESS

### ■ JR常磐線特急ひたち号をご利用の場合

東京駅—広野駅……約238km 約2時間40分

仙台駅—広野駅……約129km 約1時間45分

### ■ 車をご利用の場合

三郷IC—(常磐自動車道)—広野IC……約202km 約2時間30分

仙台東IC—(仙台東部道路・常磐自動車道)—広野IC……約118km 約1時間40分



“ひろので見つける”暮らしのカタチ

**HIRONO STYLE**

ヒロノ スタイル

magazine

【発行・制作】

広野町役場 復興企画課

〒979-0402 福島県双葉郡広野町大字下北迫字苗代替35

TEL.0240-27-1251

