



からむし織の里

昭和村のからむし織のすべてを知ることができる施設。織姫交流館(おみやげ、体験、実演)、からむし工芸博物館、郷土食伝承館 芦麻庵(御食事処)。



からむし織

昭和村は本州唯一のからむし生産地で、約600有余年も昔から代々受け継がれてきました。



駒止湿原

国指定天然記念物。初夏の水芭蕉に始まりワタスゲ、ニッコウキスゲの群落が見事です。



溪流釣り

南北に貫く国道に沿って流れる清流・野尻川とその支流は、鮎、岩魚やウグイが釣れます。



カスミソウ栽培

昭和村のカスミソウは福島県内第一位の生産・出荷量を誇っています。

奥会津、昭和村“って？”

昭和村は福島県の西部に位置し、周囲を山に囲まれた美しい山村です。また、上布の原料となる苧麻(からむし)を栽培生産している本州唯一の村です。カスミソウ栽培にも力を入れ、その栽培面積は全国一位です。



昭和村銘水探訪

村内にはミネラルをたっぷり含んだ銘水が湧く清水が数多くあります。



奥会津 昭和の森キャンプ場

雄大な自然の中につくられた奥会津昭和の森キャンプ場。ゆったり時を過ごせます。



じゅんさい

清水の豊かな池沼で生育し、ローカロリーでビタミンB12が豊富な食材です。



からむし織の里フェア

毎年7月下旬に開催され「からむし」の作業工程を体験することができます。

昭和村 access chart



電車・バスで

東京	東北新幹線	郡山	磐城西線	会津若松	只見線	会津川口	会津バス	昭和村
	1時間20分		1時間5分(快速)		1時間56分		約30分	
東京	上越新幹線	浦佐(小出)	只見線	会津川口	会津バス		約30分	
	1時間40分		1時間57分					
東京	東武線-会津鬼怒川線-会津線	会津田島	委託バス(冬期運休)		50分			
	3時間13分							

マイカーで

東京	東北自動車道	郡山	磐城自動車道	会津坂下I.C	国道252号・400号	昭和村
	237km		60km		52km	
東京	東北自動車道	西那須野塩原	国道400号・121号	南会津町	国道400号	
	160km		53km		23km	
				下郷	32km	
				12km		
東京	関越自動車道	小出	国道252号	冬期通行止	金山町	国道400号
	258km		85km			18km
新潟	磐城自動車道	会津坂下I.C	国道252号・400号		52km	
	71km					

福島県昭和村

田舎暮らし体験住宅

奥会津、昭和村で
田舎暮らしを
体験してみませんか？



感じてください・・・田舎の良さ。昭和村の良さ。

古民家で田舎暮らしを満喫できます。

この住宅は、田舎暮らしを希望される方に、昭和村の人・自然・文化に触れプレ移住を体験して頂くための施設です。

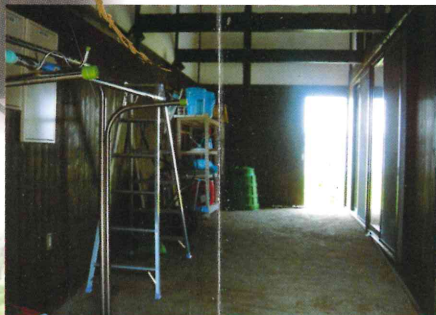
実際、村に住んで

『見て 聞いて 肌に触れて』

みませんか？

本当の田舎暮らしを

体験できます！



吹抜けが物語る古民家の歴史
【ダイニングキッチン】



二階のロフトスペースは
快適な書斎空間です



常に水のながれる音が聴こえる
風情のある裏庭の池

寝室から納戸を臨む



多用途の通り土間

日本家屋の趣きを生かした
二間続きの居住空間

心地良い日差しが降り注ぐ縁側



施設概要

◆設備／

- 【風呂】ユニットバス・灯油式給湯器
- 【トイレ】公共下水道接続水洗
- 【台所】システムキッチン・LPG仕様ガス台・灯油式給湯器

※その他冷蔵庫、洗濯機、テレビなどの家電製品、家具を備え付け、すぐに自炊生活を始めることができます。
※食糧費、寝具、衛生用品などの生活に要する細かな費用は別途自己負担となります。

◆その他(オプション)／

農業体験、山菜採り、きのこ狩り等の田舎暮らし体験プログラムもご用意しております。

※ご利用のご予約は下記までお問い合わせ下さい。

お問合せ

NPO法人
苧麻(ちよま)倶楽部

〒968-0103
福島県大沼郡昭和村大字下中津川字中島652
TEL&FAX 0241-57-2240
E-Mail info@chomaclub.jp

●昭和村からの指定管理施設です。