



八
の
し
じ
ば

母畑・石川温泉郷で知っておきたい



FUKUSHIMA ISHIKAWA TOWN_ONSEN PAMPHLET

発行/石川町観光物産協会 所在地/福島県石川郡石川町字長久保185-4

TEL/0247-26-9113 FAX/0247-26-0360

HP/いしかわNavi <http://navi.town.ishikawa.fukushima.jp>

静かな山間のまち石川町には、
大小四つの温泉がある。



FUKUSHIMA

ISHIKAWA TOWN

福島県石川町

阿武隈山地の南部に位置し、昔から日本三大鉱物産地の一つに数えられ、希元素鉱物を数多く産出したことで世界的にも実は有名な町なのです。

母畑温泉



開湯は約900年前、八幡太郎義家こと源義家の時代。傷を負った愛馬を谷川の清水で洗ったところ瞬く間に快癒したことから、母衣(ほろ)を捧げ、旗を立ててお祀りしたとか。この「母衣旗」が「母畑」に転化したと言われています。

片倉温泉



弘法大師が掘り当てたという源泉に目をとめたのは、旧片倉財閥のオーナー。片倉製糸の保養所としていたことから「片倉温泉」と呼ばれるようになりました。現在は、旧片倉財閥の別荘を受け継いだ一軒宿が佇んでいます。

猫啼温泉



昔から療養を兼ねた骨休めの客が多く訪れる。平安時代の女流歌人・和泉式部ゆかりの湯。和泉式部が京にのぼるとき、この土地に取り残された愛猫が、式部を慕い毎日啼き暮らしたという伝説が残されています。

塩ノ沢温泉



標高500mの小高い山々に囲まれ、静かな佇まいをみせる素朴な出で湯。古くから湯治場として親しまれてきました。新緑と紅葉の季節は特に美しく、山菜採りの季節は、静かな温泉地が一気に賑わいます。



知っておきたい。ラジウムのお話

母畑・石川温泉郷の湯は、東北でも有数のラジウム温泉。低温で湧き出ているため、体温に近いぬるめのお湯にじっくり浸かっている間に皮膚と呼吸器からラドン(ラジウム)から放出される気体元素)を吸収して、体調が良くなるというわけです。ラドンは循環器障害や高血圧、更年期障害などを和らげるといわれ、母畑・石川温泉郷は、古くから湯治場として親しまれてきました。





其の四
ほっこり

木のぬくもりを感じながら、窓から見える里山の景色にほっこり。誰もがくつろぎの時間を満喫。



其の一
ほっこり

8層吹き抜けの開放感あふれるロビーがおでむかえ。アニメ映画の舞台のような不思議な空間に感動。



其の五
ほっこり

東北でも有数のpH値が高い温泉は、美肌効果でお肌もツルツル。アメニティも充実で大満足！



其の二
ほっこり

別館「帰郷邸」へ続く石庭回廊にはハート型の水晶の原石が。知る人ぞ知るおすすめフォトスポットです。



其の六
ほっこり

2F売店「月ふくさ」には様々なおみやげがズラリ。中でも母畑温泉化粧水とミストはここでしか買えないレアもの。



其の三
ほっこり

帰郷邸にある御食事処「里山の菜」では、稲荷山の自然を望みながら美味しい食事が楽しめます。



【母畑温泉】

八幡屋

YAHATAYA

歴史の古い母畑温泉の中で最も大きな規模を誇る老舗旅館。充実の施設とお料理、気さくであたたかいスタッフのサービス。リピーターが多いのも納得です。



ほっこり。



Welcome to
ISHIKAWA TOWN
FUKUSHIMA



【八幡屋】心とけあう くつろぎの宿

TEL ... 0247-26-3131

住所 ... 石川町大字母畑字樋田75-1

客室数 ... 145室 ■収容人数 ... 800名

施設内容 ... 大浴場、露天風呂、巨大くりぬき風呂、ラドン温泉サウナ、プール(夏期のみ)、新源泉「さくら温泉」あり、大中宴会場、コンベンションホール、会議室、クラブ、カラオケボックス、エステ、ゲームコーナー、無料WiFi完備

【別館 帰郷邸】

展望大露天風呂、4つの貸切風呂、客室、御食事処

- 料金 ... お一人様 1泊2食付 13,350円(消費税・入湯税込)～
個室付き日帰り(食事付) 4,400円(消費税込)～
- 駐車場 ... 200台(送迎あり)

ぐるっと360°ビューで
旅上手!!

館内の施設がご覧いただけます▶



- おんせんデータ
泉質 ... アルカリ性単純温泉
効能 ... 神経痛、筋肉痛、関節痛、五十肩、疲労回復、痔疾、冷え性など
飲用 ... 不可

最新情報をCheck!
▶<http://www.yahataya.co.jp/>



其の四
のんびり

お部屋ごとにいろいろな造作が楽しめるのがこの宿の魅力。花型の窓なんてフォトジェニック!



其の五
のんびり

雪見障子や型板ガラスなど、古き良き風情が残る。何もせず、こたつに入ってのんびり過ごしたくなるお部屋。



其の六
のんびり

宿の裏の「元湯神社」にひっそりと佇む、名石工・小松寅吉作の石の社殿。デザイン性や彫りの細かさが見事。



其の一
のんびり

なにやら気になる入口正面の造作。なんと古い水車を移築してつくったという装飾窓なのだとか。



其の二
のんびり

玄関土間に埋め込まれているのは水車の石臼!カラコロと心地よい音を響かせる下駄も懐かしさ満点。



其の三
のんびり

お部屋へと続く廊下でタイムトリップ気分。障子や襖を照らす、うすぼんやりとした灯りがノスタルジック。



【母畑温泉】

母畑元湯

BOBATAMOTOYU

木造3階建ての風情ある温泉宿は、築100年以上ともいわれるもの。隅々まで手入れが行き届き、沁あたたまるもてなしとともにのんびりとした時間を約束してくれます。



のんびり。



Welcome to
ISHIKAWA TOWN
FUKUSHIMA



【母畑元湯】郷愁を誘う湯治の湯

- TEL … 0247-26-2057
- 住所 … 石川町大字母畑字樋田112
- 客室数 … 和室15室
- 収容人数 … 30名
- 施設内容 … 内湯、自炊設備など
- 料金 … お一人様 1泊2食付 8,070円(消費税・入湯税込)
自炊 5,940円(消費税込)
日帰り 1,980円(消費税込)～

■休館 … 不定休(要問い合わせ)

■駐車場 … 10台

■おんせんデータ

泉質 … 単純弱放射能冷鉱泉

※物質名、ラドンRn含有量(1キログラム中)20(百億分の1キューリー単位)以上で放射能泉と認定され、30(百億分の1キューリー単位)以上では療養泉と認定されます。当館の泉源は30以上ですので療養泉としてご利用いただけます。

効能 … 神経痛、関節リウマチ、痛風など

※保養・病後回復療養などに最適

ぐるっと360°ビューで
旅上手!!

館内の施設がご覧いただけます▶





其の四
うっとり

窓から望む広大で優美な日本庭園にうっとり。心身ともにリラックスでき、優しい時間に気分も上々。



其の五
うっとり

日差しが明るく差し込み開放感あふれるロビー。今日の予定を考えるだけでワクワク。



其の六
うっとり

ライトアップされた夜の玄関口も素敵。風情があり古き良き日本の宿という感じでずっと眺めていたくなる。



其の一
うっとり

美しい曲線を描いてくり抜かれた塀の意匠がお見事。風格ある入り口に旅の気分も盛り上がる。



其の二
うっとり

2000坪のツツジやサツキが咲き誇る春の庭園美は格別。庭園は一般開放しているので、気軽に立ち寄りちゃおう。



其の三
うっとり

手入れが行き届いた緑や花は温泉と同じくらい癒し効果があり、フォトスポットとしてもおすすめ。



「母畑温泉」

ホテル下の湯

HOTEL SHIMONOYU

独自に2つの源泉を持ち、戦前には薬湯としてアメリカに輸出された歴史ある名湯。東北でも有数の日本庭園を持ち、毎年その美しさを楽しみに訪れる人も多いとか。



うっとり。



Welcome to
ISHIKAWA TOWN
FUKUSHIMA



【ホテル下の湯】 美しき庭園を望む名湯の宿

- TEL … 0247-26-4101
- 住所 … 石川町大字母畑字湯前42
- 客室数 … 和室29室・和洋室3室
- 収容人数 … 160名
- 施設内容 … 大浴場、露天風呂、日本庭園、スナック、売店、喫茶店、特別室など

- 料金 … お一人様 1泊2食付
11,150円(消費税・入湯税込)～
個室付き日帰り
2,200円(消費税込)～
立ち寄り湯
500円(消費税込)
- 駐車場 … 230台(送迎あり)

- おんせんデータ
泉質 … 単純弱放射能泉
効能 … 痛風、動脈硬化症、慢性婦人病、神経痛、
リウマチ、打撲など



其の四
ほんのり

川沿いに面した大きな窓から、太陽のあたたかさや爽やかに香る風を感じてリフレッシュ。(特別室)



其の一
ほんのり

日差しがたっぷり差し込むロビー。鉢植えやドライなど、お花がいっぱいの空間に癒される。



其の五
ほんのり

野菜ソムリエの女将がつくるのは、地場の旬野菜を使ったヘルシー料理。彩りもきれい!



其の二
ほんのり

無垢材や火山灰、ケナフなど、自然素材をたっぷり使った館内を、女将がかわいらしく飾り付け。



其の六
ほんのり

ポストカードを石川町の旅のおみやげに。自分が泊まった部屋の名前がデザインされているのがポイント。



其の三
ほんのり

なんと中庭に源泉が!100%源泉かけ流しの湯は24時間入れるので、何度でも楽しめるのがうれしい。



【母畑温泉】

癒しの湯 高蔵内源泉

TAKAZOUCHIGENSEN

川沿いに建つ、緑に囲まれた小さな木造りの宿。野菜ソムリエの女将がつくるヘルシー料理や、川のせせらぎに癒される露天風呂で、疲れた身も心もほぐれていきます。



ほんのり。



Welcome to
ISHIKAWA TOWN
FUKUSHIMA



【癒しの湯 高蔵内源泉】 自然香る源泉かけ流しの湯宿

- TEL... 0247-26-5111
- 住所... 石川町大字母畑字湯前32-1
- 客室数... 和室8室
- 収容人数... 25名
- 施設内容... 露天風呂、大浴場、露天風呂付客室、宴会場、ロビーラウンジ、自炊設備など

- 料金... お一人様 1泊2食付
スタンダード 11,150円(消費税・入湯税込)~
露店風呂付特別室 19,950円(消費税・入湯税込)~
個室付き日帰り 1,750円(消費税込)~
立ち寄り湯 500円(消費税込)
- 駐車場... 10台

最新情報をCheck!
▶<http://www.takazouuchi.com>

ぐるっと360°ビューで
旅上手!!

館内の施設がご覧いただけます▶



- おんせんデータ
泉質... アルカリ性ラジウム泉
効能... 痛風、動脈硬化、高血圧症、筋肉痛、関節痛、五十肩、痔症、関節のこわばり、冷え性、リウマチなど



其の四
しっとり

窓の外に広がる景色を眺めながら、お部屋でまったり。夕食もお部屋出しや個室会場で気兼ねなく。



其の五
しっとり

宿を出て敷地内をおさんぽ。和泉式部が髪を梳く時に櫛を置いたといわれる「櫛上げの石」を発見!



其の六
しっとり

旬の素材や山海の珍味、郷土の実りを使った趣きある料理に大満足。美味しいしあわせな時間を堪能。



其の一
しっとり

宿につくと、かわいらしい猫たちがおでむかえ。なんとお客さまの手づくりなのだとか。



其の二
しっとり

露天風呂も旅のお楽しみ。日常を忘れて過ごす時間は贅沢のひとつことかな。肌もしっとりすべすべに。



其の三
しっとり

猫啼温泉だけに、ラウンジロビーの前に広がる中庭にも猫たちがかくれんぼ。何匹見つけられる?



「猫啼温泉」

式部の やかた 井筒屋

ZUTSUYA

女流歌人・和泉式部にまつわる平安時代の浪漫を今に伝える宿。いしかわ牛も選べる会席料理と心をこめたおもてなしで、お客さま一人ひとりを大切におてむかえ。



しっとり。



Welcome to
ISHIKAWA TOWN
FUKUSHIMA



【式部のやかた 井筒屋】和泉式部ゆかりの宿

- TEL ... 0247-26-1131
- 住所 ... 石川町字猫啼22
- 客室数 ... 和室51室
- 収容人数 ... 200名
- 施設内容 ... 大浴場、露天風呂、コンベンションホール、売店、スナック、大広間、中広間、ラウンジ、コインランドリー、卓球コーナー

- 料金 ... お一人様 1泊2食付
本館 12,250円(消費税・入湯税込)~
別館 7,850円(消費税・入湯税込)~
個室付き日帰り
本館 3,190円(消費税込)~
別館 2,200円(消費税込)~
立ち寄り湯 600円(消費税込)

■駐車場 ... 70台(送迎あり)

最新情報をCheck!

▶<http://www.itsutsuya.co.jp>

ぐるっと360°ビューで
旅上手!!

館内の施設がご覧いただけます▶



- おんせんデータ
泉質 ... アルカリ性単純弱放射能冷鉱泉
効能 ... 筋肉・関節の慢性的な痛み・こわばり、冷え性、軽症
高血圧、糖尿病、高尿酸血症、関節リウマチなど
飲用 ... 不可



其の四
にっこり

お部屋へと続く廊下は、ご夫婦の行き届いた手入れのおかげできれいな色合いに輝いている。



其の五
にっこり

お部屋は昭和の名残を感じる二間続きのレトロな和室。寒い季節はこたつでぬくぬく。



其の六
にっこり

お部屋にある鏡台も、長い間大切に使用されてきた年代物。化粧タイムもなんだかやさしい気持ちに。



其の一
にっこり

薪ストーブのやさしいぬくもりに包まれるロビー。薪がはぜる音が響く、なんともいえない心地よさ。



其の二
にっこり

ロビーにある衝立は、古いものだけどその味わい深さが新鮮。富士山と松の透かし彫りもレトロでおしゃれ。



其の三
にっこり

館内のあちこちに飾られたかわいらしい樹脂粘土細工。なんと女将さんの手づくりだというから驚き!



【猫啼温泉】

西田屋

NISHIDAYA

ごんが懐かしい雰囲気と女将さんの家庭料理、古くから疾病に効能があるといわれる湯をもとめて常連さんが集います。気さくなご夫婦の心あたまるもてなして、にっこり笑顔のひとときを。



にっこり。



Welcome to
ISHIKAWA TOWN
FUKUSHIMA



【西田屋】夫婦で営む小さな温泉宿

- TEL ... 0247-26-1012
- 住所 ... 石川町字猫啼27
- 客室数 ... 和室8室
- 収容人数 ... 20名
- 施設内容 ... 大浴場など

- 料金 ... お一人様 1泊2食付 8,950円(消費税・入湯税込)～
個室付き日帰り 1,980円(消費税込)～
立ち寄り湯 400円(消費税込)

■駐車場 ... 20台(送迎あり)

■おんせんデータ

泉質 ... アルカリ性ラジウム泉
効能 ... 各種疾病 / 飲用 ... 不可

ぐるっと360°ビューで
旅上手!!

館内の施設がご覧いただけます▶





其の四 ゆつたり

旬の食材や地元のブランド牛を使用したお料理に舌鼓。とっておきの美味しさも、旅の大切な思い出に。



其の一 ゆつたり

少し肌寒い季節は風情あるおでむかえも。囲炉裏に火が灯り、ほんのりとやさしい温もりのロビーに。



其の五 ゆつたり

庭園や街並みが一望できる食事処。桜満開の春や、心地よい風が吹き抜ける夏は特に見事な眺めなのだとか。



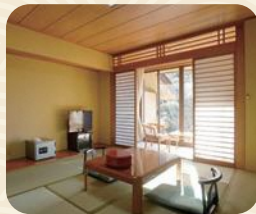
其の二 ゆつたり

ゆっくりとおさんぼしてみたり、少し立ち止まってみたり。ゆつたり過ごしたくなる美しい和庭園。



其の六 ゆつたり

庭園から続く遊歩道を見つけて、ちょっとそこまで。春は桜並木の川沿いのコースもおすすめ。



其の三 ゆつたり

庭園を囲むように建てられた宿。どのお部屋からも季節が感じられて、気軽に庭に出られるのがうれしい。

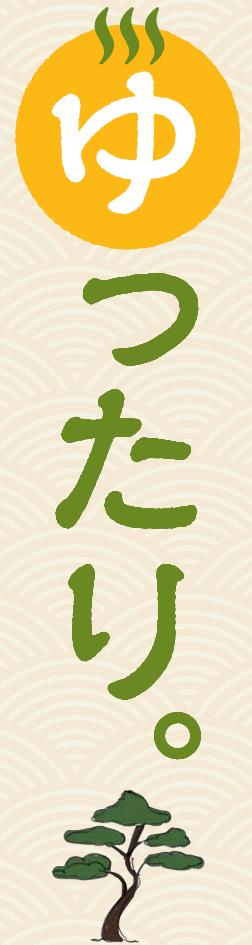


「片倉温泉」

薬王館

YAKUOKAN

薬王山のふもと、町内を一望できる高台に位置する一軒宿。約3000坪の敷地内には、梅やツツジ、カエデなどが彩る和庭園が広がります。数奇屋造りの館内で、心安らぐ静かな時間を満喫。



Welcome to ISHIKAWA TOWN FUKUSHIMA

【薬王館】湯を彩る季の里山庭園

- TEL … 0247-26-2206
- 住所 … 石川町字立ヶ岡178
- 客室数 … 和室11室(内特別室3室)
- 収容人数 … 50名
- 施設内容 … 大浴場、露天風呂、宴会場、会議室、特別室など
- 料金 … 要問い合わせ
- 駐車場 … 20台

最新情報をCheck!

▶<http://www.yakuoukan.com>

■おんせんデータ

- 泉質 … 単純弱放射能冷鉱泉
- 効能 … 筋肉・関節の慢性的な痛み・こわばり、冷え性、軽症高血圧、糖尿病、高尿酸血症、関節リウマチなど
- 飲用 … 不可

ぐるっと360°ビューで旅上手!!

館内の施設がご覧いただけます▶





其の四 ひっそり

まるで自分の家みたいにくつろげるプライベート感たっぷりのお部屋。窓の外に見える藤の季節も楽しみ。



其の一 ひっそり

古材を使い、昔ながらの日本家屋を再現した宿。あたたかい囲炉裏を囲んでのんびりおしゃべり。



其の五 ひっそり

ご主人の代から始めた手打ちそばが今や名物に。打ちたてを味わってほしいとの想いから完全予約制。



其の二 ひっそり

囲炉裏の横には手づくりのバーカウンターが！その居心地のよさに、つい長居してしまいそう。



其の六 ひっそり

会津山都の蕎麦粉を使った打ちたての十割蕎麦は風味豊か。素朴な創作料理も、ここならではのおもてなし。



其の三 ひっそり

ひかえめに飾られている先代の絵画の数々。町内はもちろん国内外で高い評価を受けたという作品はとても前衛的！



しおや SHIOYA

山間にひっそりと佇む一軒宿は、ご家族で営む小さな宿。体の中からあたたまるラジウム天然温泉と、匠の打ちたてそば、心あたたまるさりげないサービスもてなします。



ひっそり。



Welcome to ISHIKAWA TOWN FUKUSHIMA



【しおや】我が家のようにくつろげる一軒宿

- TEL … 0247-26-6188
- 住所 … 石川町大字板橋字塩ノ沢98
- 客室数 … 和室6室
- 収容人数 … 30名
- 施設内容 … 大浴場、宴会場、売店

- 料金 … お一人様 1泊2食付 9,500円(消費税・入湯税込)～
個室付き日帰り 1,980円(消費税込)～
立ち寄り湯 500円(消費税込)

※長期宿泊プラン・学生プラン有(要問い合わせ)

- 駐車場 … 20台(送迎あり)

最新情報をCheck!

▶<http://www.sionosawa-onsen.jp>

ぐるっと360°ビューで旅上手!!

館内の施設がご覧いただけます▶



- おんせんデータ
泉質 … アルカリ性ラジウム泉
効能 … 各種疾病など
飲用 … 不可

真水でも温泉!?
冷たくても温泉!?

温泉は「温泉法」によって定義されています。これによると、法的には源泉温度25℃以上あれば真水同様でも「温泉」。源泉温度が25℃未満で冷たくても、ラドンなどの特定物質を規定量含んでいれば「温泉」ということになります。母畑・石川温泉郷の温泉の多くは沸かし湯ですが、特定物質を含んでいるため「温泉」なのです。



温泉成分は皮膚から
しみこむわけじゃない!?

温泉成分によって得られる効能は、「飲泉や入浴時の湯気の吸入」で肺の粘膜から成分を吸収することで得られる場合がほとんど。皮膚から直接作用するのは、殺菌作用による皮膚炎、外傷に対する効果などです。母畑・石川温泉郷の温泉のほとんどは、呼吸により肺から温泉成分が体内に吸収され、様々な効能を得られます。



あなたの知らない

温泉の世界

きもちいい!だけじゃない。

石川町がもつと好きになる!?

Welcome to
ISHIKAWA TOWN
FUKUSHIMA

美肌効果は適応症に
当てはまらない!?

温泉に期待する「美肌効果」ですが、「適応症」には当てはまらないため温泉施設に掲示してある「温泉分析表」には記載されていません。一般的にpH値が7.5以上のアルカリ性なら、単純温泉でも美肌効果が期待できます。母畑・石川温泉郷にはアルカリ性の温泉が多く、湯上りの肌はじっとりつるつるとなります。!



効能よりも大事なものは
禁忌症!?

効能に気を取られがちですが、温泉はゆっくり心と体を休めてリフレッシュする効果が一番!それよりも確認しておきたいのは、その症状が出ている時には温泉を利用してはいけないという「禁忌症」。母畑・石川温泉郷の各温泉にも掲示してあるので、しっかりとチェックして心身ともにリラックスしてお楽しみください。



石川ワンダーランド

Welcome to
ISHIKAWA TOWN
FUKUSHIMA

温泉だけじゃない
うれしい出逢いが、待っています。

東北福島県中通り南部に位置する石川町は、阿武隈地域の豊かな緑と清らかな水の流れが育む、美しい自然に囲まれた町。総面積は11571km²、人口は約1万5千人（2021年現在）。町の花は「桜」。名木高田桜をはじめ、町の川沿いに咲き誇る桜並木は町のシンボル。町の木は「杉」、町の鳥は「うぐいす」。大小4つの温泉を有する「母畑・石川温泉郷」をはじめ、花や里山の風景、歴史、食など、知れば知るほどその魅力に引き込まれていく不思議な町です。

- 気になる石川町のスポットもチェック！
- ① 千代タカマツ
 - ② 今出川の桜
 - ③ 高田桜
 - ④ 高田橋
 - ⑤ 小和清水
- P23-24
- ① 今出川の桜
 - ② 北須川の桜
 - ③ あさひ公園の桜
 - ④ 高田橋
 - ⑤ 小和清水
- P25-26
- ① 石部々古和氣神社
 - ② 狛犬
 - ③ 歴史民俗資料館
 - ④ 鈴木重謙屋敷
 - ⑤ 小和清水
- P27-28



ACCESS

福島空港から石川町までは車で15分。
有料道路も充実で周辺へのアクセスも快適。

交通機関アクセス

- 福島空港から 車で15分
- 東北自動車道白河I.Cから 車で45分
- 東北自動車道須賀川I.Cから 車で30分
- あぶくま高原道路石川母畑I.Cから 車で10分
- 東北新幹線新白河駅から 車で40分
- 常磐自動車道湯本I.Cから 車で60分
- 郡山市から 車で55分 (JR水郡線で50分)
- 水戸市から 車で150分 (JR水郡線で140分)



ゆ つ く り。



Welcome to
SHIKAWA TOWN
FUKUSHIMA

ココロとカラダの深呼吸。
石川町で、ゆつくり、のんびり
ステイ。

なにかと慌ただしい毎日からそと抜け出して、
ココロとカラダに休息はいかが。ゆつくり、のんびり
過ごす時間は何より贅沢。さあ思いきり羽を伸ば
して、ここでしかできない時間を楽しむのだ。

其の一 ゆつくり

コンセプトは「集い」「遊び」「学ぶ」
石川町の新しいシンボル「モトガッコ」

かつての学び舎が、生涯学習施設・公民館・図書館・屋内遊び場を
兼ね備えた複合施設「モトガッコ」に生まれ変わりました。赤ちゃん
から大人まで、誰もがいつでも気軽に集い交流できるスポットに。
図書館で本を借りたら、カフェでコーヒー片手にのんびりなど
特別なひとときを。

モトガッコ TEL0247-26-2566

其の二 ゆつくり

森のリビングルーム「ひとくらす」で
ホッと一息。

森に囲まれた廃校舎をリノベーションした地域交流拠点。DIY・
料理・合宿・地域交流などに利用しやすい多彩なレンタルスペース
や交流スペースがあり、貸切で宿泊もできる。学校の雰囲気が残る
校舎で、なぜか懐かしいそんな感覚に触れてみよう。

ひとくらす TEL0247-5777073

其の三 ゆつくり

旬の甘さを食べくらべ。
みんなて楽しみたいたい「いちご狩り」

早春から5月頃までいちごの季節には、御光福園芸での摘み
取り体験を実施中。あたたかいハウスの中で、立ったままラッ
ク摘み取り体験が可能。章姫、紅ほっぺ、とちおとめ、かおり野、
よつぼしなど、摘みたてのフレッシュないちごを頬張り大満足、
間違いなし！

御光福園芸 TEL0247-26-0183





三



二



一

び つくり。



Welcome to
ISHIKAWA TOWN
FUKUSHIMA

石川町を彩る桜のラビリンス。
里山に現れる一年に一度の
絶景をバチリ。

江戸時代に「桜谷」と詠まれた、年に一度、たった数週
間だけ現れる石川町の美景。川面に映る淡紅色の花
びらや、夜に浮かび上がる淡いシルエット、長い間ま
ちを見守り続けてきた老桜をめぐる旅へ。

其の一 びつくり

咲き競う春の風物詩、今出川の桜並木

石川中学校、町民グラウンド、石川小学校、石川町商工会を川の
流れに沿って咲き誇る桜は見事のひとこと。散歩やハイキング
で楽しみたい。

其の二 びつくり

河畔を染め上げる、北須川の桜並木

まちの真ん中を流れる北須川沿いに、2000本の桜が咲き
誇る。兩岸から競い合うように咲く様は、まるで桜のアーチのよう。

其の三 びつくり

コイントラストが美しい、あさひ公園の桜

今出川と北須川がまじわる河川敷の公園は、絶好のお花見スポット。
華やかな昼の桜が、ライトアップで幻想的な夜桜にお色直し。

其の四 びつくり

県天然記念物・高田桜の、時を超えた
美しさ

樹齢500年を超えるエドヒガンザクラ。北須川沿いの高台上に
堂々と根を張り、毎年変わらぬ薄紅色の花を咲かせ続ける。



四



三



一



二



一



一

じつくり。



Welcome to
ISHIKAWA TOWN
FUKUSHIMA

実際に行って、感じて見よう。

石川町の魅力を再発見する場所へ。

古きを温めて新しきを知る。歴史ある町のスポットを巡る旅もおすすめ。石川町の楽しみ方は自由自在。じっくり自分のペースでどうぞ。

其の一 じっくり 石都々古和気神社

陸奥国一之宮に数えられ、古くから地域信仰の柱になっている神社。応永三十年(1423年)、石川氏によって奉納された銅製鰐口は、県指定重要文化財になっている。参道入口近くの社務所では、御朱印がいただけます。

其の二 じっくり 狛犬

神社の参道には石川町の名工・小林和平・作の飛翔親子獅子。向かって右側の狛犬は、後足を高く蹴り上げ豪快に躍動する雄獅子。一方、左側の雌獅子には3匹の子獅子が寄り添う。石川町を見守る守護神のような迫力は見事のひとつ。

其の三 じっくり 歴史民俗資料館

日本三大鉱物産地である石川地方産の岩石・鉱物標本を中心に展示。ほかにも、県指定重要文化財の鳥内遺跡出土土器や、貴重な民俗資料・文化遺産が収蔵されている。キレイな石や不思議な鉱物など見逃せないお宝があるかも。

其の四 じっくり 鈴木重謙屋敷

明治前期、自由民権運動の発祥の地となった石川町。鈴木重謙屋敷はそれらのゆかりの史跡であり、江戸時代に大庄屋を務めた鈴木家の門は、薬医門という入念な造りの門。一見の価値あり。

其の五 じっくり 小和清水

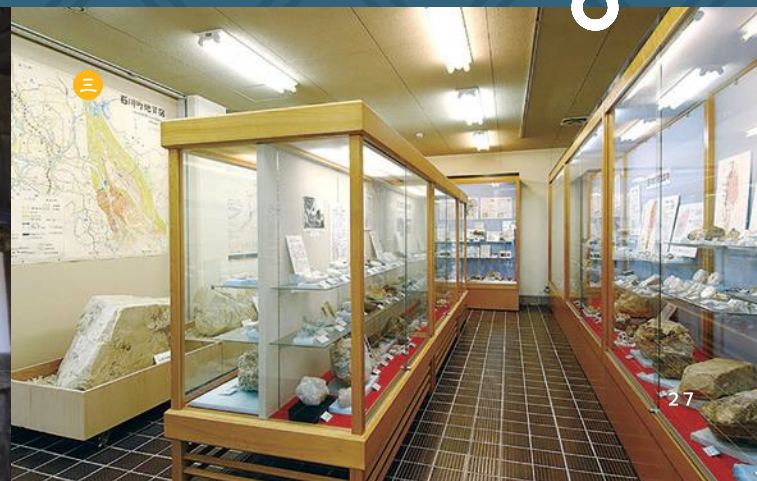
子育て・子宝の霊水として親しまれ、福島の水30選にも選ばれた湧き水。平安時代の女流歌人・和泉式部が産湯を浴びた清水、という言い伝えが残されている。和泉式部にまつわる伝説の地もおすすめ。



五



四



三

Event Calendar

●4月中旬
いしかわ桜春スプリングフェスタ
モトガッコ
まちに春を知らせる祭り。河川敷を中心に桜色に彩られます。

●7月中旬
JBCF石川サイクルロードレース
石川町・浅川町周回コース

●8月15日
石川きらら夏祭り
南町大通り(クリスタルロード)

●9月中旬
石都々古和気神社例大祭
御神輿パレード
町内・南町大通り(クリスタルロード)
色鮮やかな御神輿や山車が町内を練り歩く石川町の伝統行事。神輿や屋台が集まる最終日の夕刻から夜にかけてが見どころ。

●9月中旬
中田さらら舞
八坂神社・湯殿神社

●10月下旬
オートムフェスタ
モトガッコ

●11月23日(祝)
八槻市
南町大通り(クリスタルロード)
「近津神社例大祭」にあわせて行われる冬支度の市。「やつきさま」と親しまれ、石川町の冬を迎える風物詩となっている。

おみやげ特別版



【くだもの】

季節ごとに収穫されるりんご、なし、ももは、石川町の臨時的各直売所で購入できます。果汁たっぷりの旬の甘さをお楽しみいただけます。(収穫時期 7月下旬～12月上旬頃)

お菓子のさかい



こんがりと香ばしさが懐かしい味。ワリントまんじゅうは、こがし蜜が味の決め手。

所在地/石川本店:石川町下泉231
長久保店:石川町長久保277-20
営業時間/石川本店:8:00~19:00
長久保店:9:00~19:00
定休日/不定休 連絡先/0247-26-2823
<http://www.sweets-sakai.com/>

菓子処 よしだや



しつとりとした食感で、チーズの風味とバターや練乳のほどよい甘さが広がる逸品。チーズ饅頭。

所在地/石川町大字中野字矢ノ内57-2
営業時間/8:30~18:30
定休日/なし
連絡先/0247-26-7288
<http://www.yoshidaya-ishikawa.com>

くわざわ



創業明治27年。老舗和菓子屋の末代、創業者の手掛けた風味。漢字「みかん」の五ノトリシ字を「クワ」で表す。

所在地/石川町双里字神主20-1
営業時間/7:30~19:00
定休日/水曜日(祝祭日を除く)
連絡先/0247-26-2851
<http://www.kuwazawa-wagashi.com/>

恵季菓子 みはるや



クレープ、チョコレートと生クリームをたっぷり使用した「洗きりチョコ」。

所在地/石川町下泉240
営業時間/9:00~19:00
定休日/不定休
連絡先/0247-26-1313

恵びす屋



昔ながらの味を守る和菓子専門店。おすずめはくるみたっぷり、のべし、海苔、ラム。

所在地/石川町字新町12
営業時間/7:00~18:30
定休日/火曜日
連絡先/0247-26-1082

ホズミ、ソラ



地元で愛される看板商品「ロール」。2種類のチーズがブレンドされたクリームを甘めの生地で包み込みました。

所在地/石川町字北町96
営業時間/8:00~19:00
定休日/火曜日(繁忙期除く)
連絡先/0247-26-2373
<http://hozumisora.jimdo.com/>

豊国酒造 合資会社



地元のお米と阿武隈山系の伏流水でお酒を仕込む。創業200年を超えるこだわりと誠意です。

所在地/石川郡古殿町竹貫114
営業時間/9:00~17:00
定休日/土・日・祝日
連絡先/0247-53-2001
<http://azuma-toyokuni.com/>

高原酒店



井筒屋の近くにある地元で愛される酒店。福島のお酒もいろいろ品揃えています。

所在地/石川町字白石193-5
営業時間/7:00~21:00
定休日/なし
連絡先/0247-26-1367

山桜(有) 斎藤酒店



地元酒米、美山錦を原料とした地元豊国酒造の無濾過の純米酒。限定発売やや辛口の旨酒で大人気の商品。

所在地/石川町字南町79
営業時間/9:00~20:00
定休日/火曜日(繁忙期除く)
連絡先/0247-26-2046
<https://yamazakura1928.jp/pc/>

吉田食品



地下井を使用し、大豆と納豆発酵の無添加製法で生まれる冠川納豆。昔ながらの納豆の風味が楽しめます。

所在地/石川町大字双里字谷津前28-2
営業時間/8:00~18:00
定休日/特になし
連絡先/0247-26-1830

有限会社 松山製麺所



厳選された原料を磨き抜かれた伝統の技で打ち上げた石川の麺。手打ちならではのコシとみずかろさが特長です。

所在地/石川町大字双里字本宮65番地1
連絡先/0247-26-2845

有限会社 鈴木畜産



自然豊かな山間、ストレッチレス解消のために、はちみつをまろく煮てた石川はちみつ生ゴシの、愛産物ぶるを愛和牛をせび。

所在地/石川町坂路字馬場宿78
連絡先/050-3703-8329
<https://hachimitsusugyu.com/>

【お酒】ばっちり

石川町おみやげギャラリー

あれも。これも。石川町の「おいしい」が私のお気に入り。



Welcome to ISHIKAWA TOWN FUKUSHIMA

【食品】ばっちり


サラダやパスタに加えて、楽しみたい辛味調味料。味はプレーンに、たんぱく質の種類。

合同会社 あすか エコテック



所在地/石川町形見尾巻121
連絡先/0247-26-5313
<https://asuka-ecotech.com/>

有限会社 遠藤 (こんにやく) 店



先代から受け継いだ製法にこだわり、通常の3倍以上の時間と手間をかけた逸品「こんにやく」です。

所在地/石川町大字山形字葛蒲沢25
営業時間/9:00~18:00
定休日/不定休
連絡先/0247-26-2505
http://www.7b.biglobe.ne.jp/~endou_konyaku/