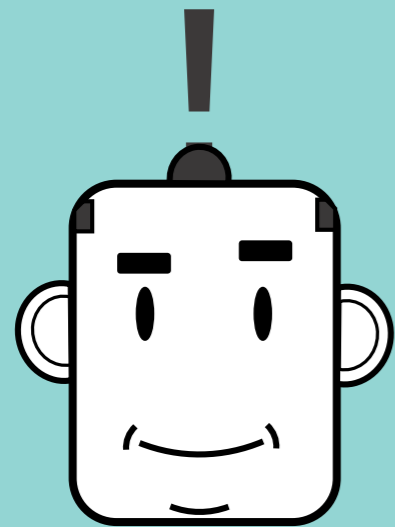


あなたの未来に
よりそいます

そうま



移住定住
総合窓口

相馬市をよく知る
コンシェルジュが、
一人ひとりに合わせた
移住をお手伝いします

【移住のご相談・お問合せ】

そうま移住定住総合窓口

TEL 0244-32-1337
E-mail ijuteiju@city.soma.lg.jp
〒976-8601 福島県相馬市中村字北町63-3

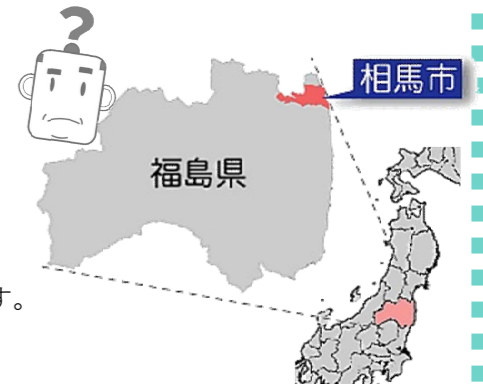


2024.10 発行

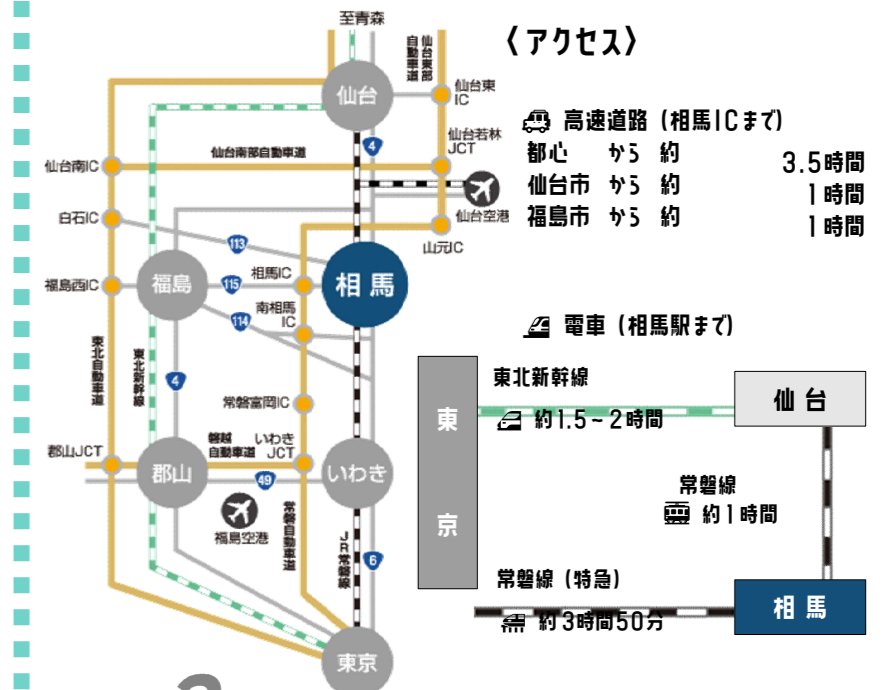
そうま ってどこ？

相馬市は、
福島県の浜通り(沿岸部)
北はじにあります。

東京から北に約300km、
仙台から南に約50kmの位置です。



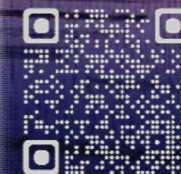
〈アクセス〉



そうま ってどんなトコ？

日本百景「松川満」
一千有余年の歴史と伝統「相馬野馬追」
穏やかな気候を活かした「スポーツツーリズム」
四季折々の海の恵み「常磐もの」

まだまだあります。あなたの“推し”を
探してください。



住まい



家は怎么样?

相馬市には、アパートが多い(築浅物件も多い!)ので、はじめは賃貸で、まちのイメージをつかんだ上で、ゆっくりと持ち家について検討するのもオススメです。

家賃は2LDKで月6万円前後が相場です。
市のホームページに、市内不動産業者一覧や検索サイトのリンクを掲載しています。

子育て



- ◎保育園 5園
- ◎幼稚園 6園
- ◎認定こども園 1園
- ◎児童センター 2ヶ所
- ◎こども公民館 2ヶ所
- ◎愛育園 1園
(子育て支援施設)



子どもがいるんだけど...

市内には、親子で一緒に利用することのできる「相馬こどものみんなの家」や、妊産婦・乳幼児の相談ができる「こども家庭センター」など、多くの子育て関連施設があります。

児童センターや子ども公民館では、地域世代間(子ども、親、高齢者)向けの催しを開催。子育て中の親が、安心して育児に向きあうことのできる環境を設けており、妊娠から出産、子育てまで手厚くサポートします。加えて、多くの屋内外の遊具を備えた、こども公園や交流館を整備しており、多世代間のコミュニティの場となっています。

子育て支援

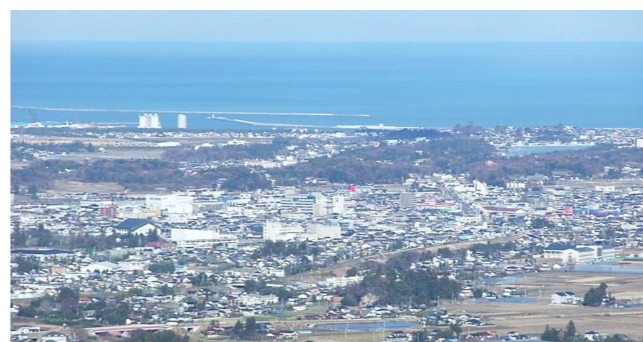
- ◎給食費の無料化
- ◎医療費助成
(0~18歳)
- ◎放課後児童クラブの
利用料無料
- ◎相馬子ども
オーケストラ&コーラス
(エル・システムジャパン)



何かサポートしてくれる?

市内の小・中学校の給食費はすべて無料としています。
また、0歳から18歳までの子どもの医療費を助成し、健やかな成長を支援しています。
加えて、一般社団法人エル・システムジャパンと連携し、小学生から本格的な音楽活動に親しむことのできる「相馬子どもオーケストラ&コーラス」活動を行い、子どもたちは自己表現と仲間との連携を通じ、豊かな心を育てています。

暮らし



- ◎スーパー 8店
- ◎ドラッグストア 7店
- ◎ホームセンター 3店
- ◎コンビニ 21店

ふだんはどんな生活?

ほとんどの地域では、車で数分(遠くても10分以内)でスーパーやドラッグストア、ホームセンターに行けるので、食料や日用品など、普段の買い物に不自由はありません。

また、市内随所にコンビニエンスストアもあります。
“常磐もの”をはじめとした新鮮な地元食材を使用しながら、お手頃価格で提供してくれる味わいのある飲食店も充実しており、市民の憩いの場となっています。

市内ではバスも運行していますが、路線と便が限られるので、移動には車が必須です。



医療



- ◎病院 2施設
- ◎内科 9施設
- ◎心療内科 1施設
- ◎整形外科 2施設
- ◎小児科 3施設
- ◎皮膚科 2施設
- ◎婦人科 1施設
- ◎眼科 2施設
- ◎耳鼻咽喉科 1施設
- ◎歯科 18施設



かかりつけ医 できるかな?

市内には41の医療施設があり、各診療分野で市民の健康を守っているのが安心して暮らすことができます。
公立相馬総合病院は、地域中核病院として地域医療・被災地医療を支えており、相馬郡医師会の協力のもと「平日夜間救急室」を設置し緊急受診患者の診療も行っています。

はたらく

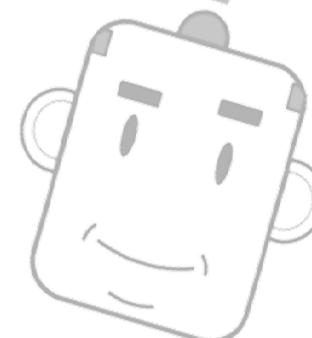


どんな仕事があるの?

市内には多くの優良企業が立地しています。市のホームページで「相馬市誘致企業連絡協議会」の会員企業を紹介しています。
また、“小松島”とも評される「松川浦」は、古くから観光地として栄え、宿泊・飲食業をはじめとした観光業も盛んです。

就職先を探したい

市のホームページに相馬市や近隣自治体の求人情報を掲載しています。



農業を始めたい

温暖な気候と豊富な日照に恵まれた相馬市では、稲作を中心として、果樹や野菜、畜産、花きなど様々な種類の農産物育成に適しており、農業が基幹産業の一つとなっています。

就農に興味のある方は、移住定住総合窓口までお問い合わせください。

漁師になれる?!

相馬市は、東日本大震災以前はヒラメ・カレイ類の漁獲量が全国1位を記録した「常磐もの」ブランドの産地です。近年は高級魚のトラフグ「福とら」の漁獲量が大幅に増加しており、風評払拭と本格操業を目指し、少しずつ漁獲量を回復させています。

漁業に興味のある方は、移住定住総合窓口までお問い合わせください。

学校



- ◎市立小学校 9校
- ◎市立中学校 4校
- ◎県立高校 2校



やっぱり教育も気になる

各小中学校はそれぞれ規模や特色が異なりますが、すべての学校で、文章に書かれている意味を正確にとらえる力(読解力)の向上に力を入れているほか、1人1台のタブレット端末を活用したICT教育にも積極的に取り組んでいます。

学校給食には相馬市産のコメと福島県産の食材を積極的に使い、地産地消を通じた子どもたちの郷土理解を進めています。

相馬野馬追 (なまこり出し)



海鮮 (常盤モノ)



松川浦



大洲海岸 (大洲松川ライン)



磯遊び (カニ釣り)



浜焼き

ビーチバレーボール場



福とろ (トラフグ)



松川浦大橋



釣り桟橋