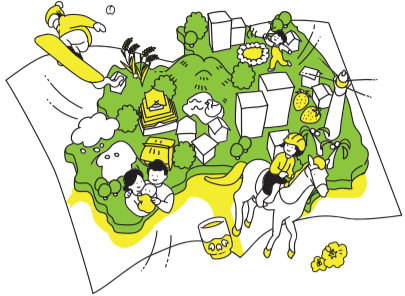


ふくしまを、ひろげてみよう。



あなたのスタイルに  
ぴったりの地域を見つけて！

全国第3位の面積の広さで、  
気候も文化も生活環境も、地域によって全然違う。  
だから、あなたのスタイルを大切にしながら、  
新しい生活をスタートする場所が見つかる。  
それが「ふくしまぐらし。」最大のポイントです。  
このガイドマップで紹介しているのは福島県で実現できる  
暮らしや、個性豊かな地域の特徴のほんの一部です。  
ぜひ、あなただけの移住の形を想像してみてください。

もっとくわしく



地域を知りたい

支援を知りたい

イベントを知りたい



わかるひろがる

ふくしま  
ぐらし。

キホンの移住ガイドマップ

福島県公式の移住相談窓口

福が満開、福しま暮らし情報センター

福島県へ移住するに当たっての魅力は、なんと  
とっても充実した受入体制です。全国に先駆  
けて都内に専門窓口を開設した福島県には、  
豊富な移住支援の実績とノウハウがありま  
す。一人一人の思いや希望が叶うようにサポ  
ートさせていただきます。



オンライン相談も承ります。詳しくはお問い合わせください。

営業時間：火曜日～日曜日（祝日及びお盆、年末年始を除く）  
10:00～18:00

連絡先：03-6551-2989

メール：fukushima@furusatokaiki.net

住所：東京都千代田区有楽町2-10-1

東京交通会館8階 ふるさと回帰支援センター内

有楽町駅  
から  
徒歩1分



For the First Step to Your Own Way

福島県移住ポータルサイト

ふくしまぐらし



福島県

ふくしま 3 エリア &  
59 市町村のきほん

気候・文化の違う3エリアの概要、東京からのアクセス、  
周辺地域との位置関係を知ろう！

中通りエリア

県北地域 県中地域 県南地域

気候

盆地で夏は蒸し暑く  
なる地域も。冬は  
多少の積雪があります。

文化

交通網が整備され、  
都市と田園が共存する  
ハイブリッドな地域です。

浜通りエリア

相双地域 いわき地域

気候

夏はそれほど気温が上がらず  
冬は県内で一番暖かい。  
積雪はほとんどありません。

文化

水産業が盛ん。国家プロジェクト  
としてのロボット産業や  
再生可能エネルギー産業にも注目です。

会津エリア

会津地域 南会津地域

気候

冬は積雪の多い地域。  
四季をはっきり感じら  
れるのが特徴です。

文化

各地域の特色を活かした  
伝統産業や農業・  
林業などが盛んです。



Access from Tokyo

東京からのアクセス

東京	東北新幹線	郡山	福島
		約80分	約10分
東京	東北新幹線(各駅停車)	新白河	
		約80分	
東京	東北新幹線	郡山	磐越西線
		約80分	約70分
浅草	東武鉄道特急リバティ	会津田島	
		約190分	
東京	常磐線	いわき	常磐線
		約140分	約70分

# “したい”が見つかる ふくしま ぐらし。

## 山形県

福島市が誇る三大名湯  
(飯坂・土湯・高湯)

## 県北地域

## 宮城県

## 会津地域

## 新潟県

## 相双地域

## 県中地域

## 県南地域

## 南会津地域

## 群馬県

## 栃木県

## 茨城県

## いわき地域

冬は積雪が多くなる地域

フルクテアトラシ山の暮らしを創造する西会津国際芸術村

いにしえより受け継がれた奥会津編み組細工

2022年10月1日に全線運転再開したJR只見線

「ユネスコエコパーク」に認定され、豊かな自然を生かした地域づくり

移住就農者も多数全国区のブランド南郷トマト

冬はスキー場夏は農業という働き方も

アスパラガス作付面積全国でもトップクラス

ガイドの仕事を目指した移住者増日本人の心のふるさと「尾瀬」

“朝ラー”文化がある喜多方ラーメン

宿泊も可能なテレワーク施設LAC磐梯

「スマートシティ会津若松」ITを活用したまちづくり

歴史好きに大人気鶴ヶ城

会津若松が誇る東山温泉と芦ノ牧温泉

会津の伝統工芸品

夏秋期の出荷量日本一のかすみ草の産地

町民とふれあひながら農活できる滞在型市民農園クラインガルテン下郷

自然豊かな景勝地で全国有数のリゾート地の裏磐梯

食味で高い評価を受けている福島米

そばの生産が盛ん

全国で4番目の広さを誇る猪苗代湖

30~40代の天長ネギ農家が誕生中

地域一体となってテレワークをおもてなしテレワークタウンしらかわ

林業の移住者多数

福島を代表する日本百名山「磐梯山」

日本の道百選に選定磐梯吾妻スカイライン

遊園地やプールなどが一体となった郡山カルチャーパーク

大自然に囲まれた羽鳥湖畔アウトキャンプ場

市内に約100軒以上の店がある白河ラーメン

宇宙のロマンを語り合える場所鹿角平天文台

国内外に輸出するダリアの産地

農泊で田舎暮らしを体験

福島県庁

福島県立医科大学

福島競馬場

花卉農家の移住者増加中

有機農業が盛ん就農支援団体も多数

県最大の動物園東北サファリパーク

設備が充実したキャンプ場フォレストパークあだたら

まち全体が遊園地！元気もとみやトライアングル

国内トップクラスの果樹産地

雨の日・雪の日でも安心屋内遊び場が豊富

挑戦者が集う小高バイオニアヴィレッジ

胡蝶蘭で新たな雇用創出

福島水素エネルギー研究フィールド

2024年からインターハイ男子サッカー競技が固定開催

東北最大級の楽しく学べる体験型水族館アクアマリンふくしま

東北有数の製造品出荷額を誇る工業都市

約22kmの自転車歩行者専用道路久慈川サイクリングロード

伝統ある相馬の馬文化

陸・海・空のフィールドロボットの一大開発実証拠点福島ロボットテストフィールド

全国規模の大会も開かれるサーフスポット

寒暖差が少なく穏やかな気候日照時間が国内トップクラス

東北最大級の楽しく学べる体験型水族館アクアマリンふくしま

東北有数の製造品出荷額を誇る工業都市

豊富な日照時間を利用した「サンシャインいわき梨」

寒流と暖流が交わる豊かな漁場で獲れる「常磐もの」

約22kmの自転車歩行者専用道路久慈川サイクリングロード

営農再開し飯館牛ブランドの再興を目指す

東日本大震災・原子力災害伝承館

廃校を活用したテレワークセンター「テラス石森」

工業団地が多く工場が集積

札幌・大阪直通の福島空港

図書館や子どもの遊び場などの複合施設tette

夏秋きゅうりの産地として国内トップクラスの生産量岩瀬きゅうり

日本三古泉にも選ばれているいわき湯本温泉

映画「アラガール」の舞台になった常夏の楽園スバリゾートハワイアンス

「ユネスコエコパーク」に認定され、豊かな自然を生かした地域づくり

移住就農者も多数全国区のブランド南郷トマト

冬はスキー場夏は農業という働き方も

アスパラガス作付面積全国でもトップクラス

ガイドの仕事を目指した移住者増日本人の心のふるさと「尾瀬」

自然豊かな景勝地で全国有数のリゾート地の裏磐梯

食味で高い評価を受けている福島米

そばの生産が盛ん

全国で4番目の広さを誇る猪苗代湖

30~40代の天長ネギ農家が誕生中

